

# AURIS



**TOYOTA**

ALWAYS A  
**BETTER** WAY

# TOYOTA BEDRE HYBRID GLÆDE SAMMEN

ALTID I BEVÆGELSE. MOD NYE MÅL. MOD NYE KØREOPLEVELSER.  
VORES PASSION ER AT SKABE BEGEJSTRING – MED EN BIL DER  
OVERGÅR ALLE FORVENTNINGER, GIVER TRYGHED OG MATCHER  
TIDENS ÅND OG LIVSSTIL.

TOYOTA. ALWAYS A **BETTER** WAY





**TOYOTA**



ALWAYS A  
**BETTER WAY**



AURIS

Slip køreglæden løs...



Den viste model er en Auris Touring Sports Hybrid.

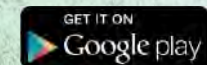


**MED TOYOTA EXPLORE APP'EN KAN DU OPLEVE DEN NYE AURIS PÅ EN HELT NY MÅDE.**

- 1. Download Toyota app'en til din smartphone eller tablet fra App store eller Google play.**
- 2. Scan siden, når du møder ovenstående symbol i brochuren.**
- 3. Oplev den nye Auris i alle detaljer.**

## INDHOLD

6	Hybrid	16	Sikkerhed	30	Farver	36	Ordbog
8	Design	18	Udstyrsniveauer	32	Følge	38	Ro i sindet
10	Interiør	26	Udstyrspakker	34	Indtræk	40	Miljø
14	Motorer	28	Ekstraudstyr				





GENOPDAG KØREGLÆDEN

## Hybrid giver nye perspektiver

Genopdag køreglæden i den nye Auris Hybrid. Navnlig i bytrafik vil du sætte pris på den næsten lydløse kørsel med imponerende acceleration ved alle hastigheder. Gearskift og kobling skal du ikke tænke på. Det klarer den automatiske CVT-gearkasse (Continuously Variable Transmission) med et uendeligt antal gearudvekslinger, så du blot skal nyde den silkebløde køreoplevelse. Glæd dig til at nyde turen.



Den viste model er en Auris Touring Sports Hybrid.







Scan denne side.  
Se farver og  
udstyrsniveauer.

TILTRÆK OPMÆRKSOMHEDEN

## Dynamisk og funktionelt design

Den nye Auris fanger øjet. Den markante kølergrill, de nye LED-forlygter, og et visuelt lavt tyngdepunkt bidrager til det sportslige udtryk. Både som hatchback og stationcar kombineres dynamisk design med gennemtænkt fleksibilitet, så du kan indrette kabinen efter behov. Auris Touring Sports giver fx mulighed for bagagevolumen op til 1.658 liter.

Den viste model er en Auris Touring Sports Hybrid.

FOKUSERET PÅ DIG

Tag plads og glæd dig

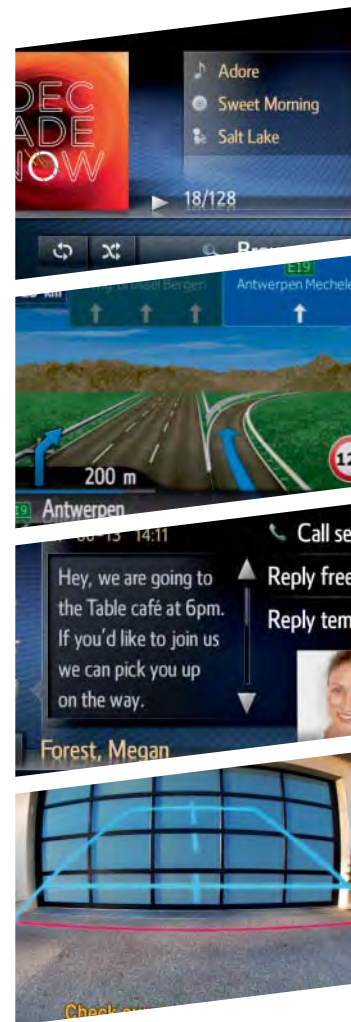


Scan denne side.  
Se eksempler  
på teknologi  
til føreren.





Bag rattet vil du opleve en behagelig kombination af intuitiv betjening og stilsikkert design. Det avancerede Toyota Touch® multimediesystem med 7" skærm giver adgang til en verden af musik og information. Multimediesystemet er ydermere integreret med en ny 4,2" TFT-farveskærm til visning af fx navigationsinfo, tripdata og meldinger fra Toyota Safety Sense-systemet.<sup>1</sup>



Vælg og indstil din egen yndlingsmusik på Toyota Touch®-skærmen. Tilslut personlige enheder via Bluetooth® eller USB-indgang. Album, kunstner og titelinformation vises på skærmen.

Brugervenlig navigation med tydelig angivelse af vejskilte, vejkryds og vognbaner. Trafikmeldinger i realtid samt angivelse af den mest brændstoføkonomiske rute, hastighedsgrænser og -kontroller. Hertil kommer Google online søgning, Google Street View™, vejrudsigter, brændstofpriser og ledige parkeringspladser.<sup>2</sup>

Sikker telefonkontakt med hands-free opkald. Mulighed for tilslutning af op til fem mobiltelefoner, se sms-beskeder på skærmen og tilgå din telefonbog.<sup>3,4</sup>

Nem og sikker parkering. Området bag bilen vises på farveskærmen, og hjælpelinjer gør det let at manøvrere bilen på plads.<sup>4</sup>

<sup>1</sup> Afhængigt af tilvalgt udstyr/udstyrsniveau.  
<sup>2</sup> Navigation er ekstraudstyr.  
<sup>3</sup> Kræver kompatibel mobiltelefon.  
<sup>4</sup> Standard fra T2/H2.



KOMFORTABEL RUMMELIGHED

## God plads til alt og alle

Du skal ikke køre ret længe i den nye Auris, før du føler dig hjemme i dens imødekomende kabine. Komfortable sæder og eksklusive materialer suppleres af en imponerende rummelighed, som fremhæves af lyset fra det store Toyota Skyview panoramaglastag (tilvalg). Hertil kommer et væld af opbevaringsmuligheder som fx det dobbeltbundede bagagerum. Toyotas Easy Flat-system<sup>1</sup> gør det muligt at nedfælde bagsæderne med et ryk i et enkelt håndtag. Og det gigantiske bagagerum i Auris Touring Sports har 2-delt bagagerumsdækken med to højdeindstillinger for nem adgang.

<sup>1</sup> Kun Auris Touring Sports.

Den viste model er en Auris Touring Sports Hybrid.



**Scan denne side.**  
Se den fleksible  
kabine.



**BANE Brydende TEKNOLOGI**

# Motorer for enhver smag

Du kan vælge Auris med benzinmotor, eller med Toyotas banebrydende hybridteknologi, der sætter nye standarder for miljø, økonomi og køreoplevelse. Den nye 1.2 liters turbobenzinmotor kombinerer lavt forbrug med imponerende trækraft allerede ved lave omdrejningstal.

Vdelse	Brændstofforbrug <sup>1</sup>	CO <sub>2</sub> -udslip <sup>1</sup>	Acceleration	Fås til
1.3 Benzin M/T <b>99</b> hk	<b>18,2</b> km/l	<b>128</b> g/km	<b>12,6</b> sek. 0-100 km/t.	T1 Hatchback
1.2T Benzin M/T <b>116</b> hk	fra <b>21,3</b> km/l	fra <b>109</b> g/km	<b>10,0</b> sek. 0-100 km/t.	T2, T4 Hatchback og Touring Sports
1.2T Benzin M/D S <b>116</b> hk	fra <b>21,7</b> km/l	fra <b>106</b> g/km	<b>10,5</b> sek. 0-100 km/t.	T2 Hatchback og Touring Sports
Hybrid <b>136</b> hk	fra <b>28,6</b> km/l	fra <b>79</b> g/km	<b>10,9</b> sek. 0-100 km/t.	H1, H2 og H4 Hatchback og Touring Sports

<sup>1</sup> Blandet kørsel. M/T = Manuel Gearkasse M/D S = Multidrive S

1.3 Benzin M/T:  
1.2 T Benzin M/T:  
1.2 T Benzin M/D S:  
Hybrid:



Den viste model er en Auris Touring Sports Hybrid.



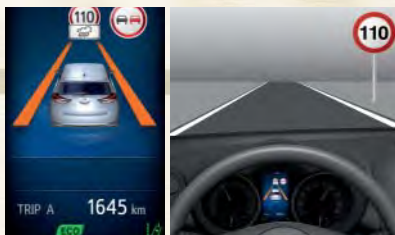
Scan denne side.  
Se mere om  
motorprogrammet.



TOYOTA SAFETY SENSE

# Så er du i sikre hænder

Den nye Auris løfter sikkerheden op til nye standarder. Toyota Safety Sense kombinerer fire aktive sikkerhedsteknologier i et avanceret samspil: Pre-Collision System<sup>1</sup>, Lane Departure Alert, Automatic High Beam og Road Sign Assist. Hertil kommer naturligvis yderligere sikkerhedssystemer, som er standard i den nye Auris. Se mere om Auris' sikkerhedsteknologier på side 37 eller scan QR-koden på denne side.



## Road Sign Assist

Road Sign Assist registrerer trafikskilte som fx hastighedsbegrænsning og overhaling forbudt. Skiltene gengives tydeligt i førerens synsfelt på den nye TFT-farveskærm. Systemet advarer med både lyd- og lyssignal, hvis skiltningen ikke efterkommes.



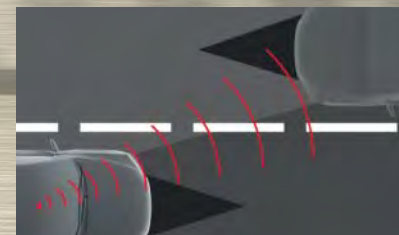
## Lane Departure Alert

Kameraet øverst i forruden overvåger vognbanestriberne under kørslen. Lane Departure Alert advarer med lydsignal og advarselsslampe, hvis bilen begynder at forlade sin bane, og blinklyset ikke er aktiveret. Derved motiveres føreren til at korrigere bilens retning.



## Pre-Collision System<sup>1</sup>

Pre-Collision System benytter laser og kamera til at scanne for køretøjer på vejen foran dig. Hvis systemet registrerer en potentiel kollision, advares føreren med lydsignal og advarselsslampe. Ved overhængende risiko aktiveres bremserne for at undgå eller afbøde evt. kollision.



## Automatic High Beam

Automatic High Beam giver bedre udsyn og bedre synlighed i forhold til medtrafikanter. Et kamera registrerer lyset fra modkørende biler og baglygterne fra forankørende biler samt vejbelysningens styrke. Automatic High Beam skifter automatisk mellem kort og langt lys, så andre bilister ikke blændes, og nattekørsel bliver mere sikker.





**Scan denne QR-kode<sup>®</sup>.**  
Se mere om Toyota  
Safety Sense.



<sup>1</sup> Teknisk navn: Pre-Crash Safety System.

# T1 & Hybrid H1

Basisudgaven af Auris har alt, hvad du behøver – plus lidt ekstra. Udstyrspakken omfatter blandt andet automatisk klimaanlæg, radio/cd med Bluetooth® og LED-kørellys.



Den viste model er T1-niveau.

## Standardudstyr

- Klimaanlæg
- Radio/cd med Bluetooth®
- El-sideruder, for
- Sædevarme
- El-sidespejle med varme, indfarvede
- LED-kørellys
- Easy-blink
- Fjernbetjent centrallås
- Multijusterbart rat

## Standard til T1

- 16" stålfælge med hjulkapsel

## Standard til Hybrid H1

- 15" alufælge
- Push-start, nøglefri startknop



Scan denne QR-kode®.  
Konfigurer din Auris.

Den viste model er Hybrid H1-niveau.



Den viste model er Hybrid H1-niveau.



# T2 & Hybrid H2

T2/H2-niveauet giver designet og komforten et ekstra løft. Her får du krom-detaller, der fremhæver designet, 3-eget læderat og Toyota Touch® 2-multimediesystem.



Den viste model er T2-niveau.



Den viste model er T2-niveau.

## Standardudstyr (udover T1/H1-niveau)

- Toyota Touch®-multimediesystem
- Bakkamera
- El-ruder, for og bag
- Læderrat
- Tågeforlygter
- Dobbeltgulv i bagagerum
- Krom-designdetaljer udvendigt

## Standard til T2

- 16" stålfælge med hjulkapsler

## Standard til Hybrid H2

- 16" alufælge

## Tilvalg til T2/H2

- Comfort-pakke
- Smart-pakke<sup>1</sup>
- Toyota Skyview (panoramaglastag)<sup>1</sup>
- Toyota Safety Sense<sup>2</sup>

## Comfort-pakke:

- Automatisk nedblændeligt bakspejl
- El-foldbare sidespejle
- Mørktonede bageste sideruder og bagrude
- Regnsensor
- Skumringssensor

## Smart-pakke:

- Parkeringsassistent med sensorer for og bag samt hjælp til parallelparkering
- Smart Entry & Start (nøglefri)

<sup>1</sup> Forudsætter valg af Comfort-pakke.

<sup>2</sup> Læs om Toyota Safety Sense på side 16–17.



Den viste model er Hybrid H2-niveau.



Scan denne QR-kode®.  
Konfigurer din Auris.

# T2 Style & Hybrid H2 Style

Hvis du vil fremhæve det dynamiske design, er Style det rigtige valg. Her får du 17" alufælge, fartpilot og LED-forlygter.



Den viste model er T2 Style.

## Standardudstyr (udover T2/H2-niveau)

- LED-forlygter
- 17" alufælge i Style-design
- Fartpilot
- Comfort-pakke

## Tilvalg til T2/H2 Style

- Toyota Skyview (panoramaglastag)
- Toyota Safety Sense<sup>1</sup>

<sup>1</sup> Læs om Toyota Safety Sense på side 16–17.

## Comfort-pakke:

- Automatisk nedblændeligt bakspejl
- El-foldbare sidespejle
- Mørktonede bageste sideruder og bagrude
- Regnsensor
- Skumringssensor

Den viste model er T2 Style.



Den viste model er Hybrid H2 Style.



Scan denne QR-kode®.  
Konfigurer din Auris.



Den viste model er Hybrid H2 Style.



# T4 & Hybrid H4

Topmodellen kombinerer eksklusiv komfort med intelligent teknologi. T4/H4 suppleres med Smart Entry & Start System, 2-zonet klimaanlæg og parkeringsassistent.



Den viste model er T4.



Den viste model er T4.

## Standardudstyr

### (udover Style-niveau)

- 17" alufælge i T4/H4-design
- Smart Entry og Start-system
- Toyota Skyview
- Toyota Safety Sense<sup>1</sup>
- Forlygtevaskere
- 2-zonet klimaanlæg
- Sportssæder med dellæder
- Parkeringsassistent
- Parkeringssensorer, for og bag

<sup>1</sup> Læs om Toyota Safety Sense på side 16–17.





Den viste model er Hybrid H4.



Sort dellæder.



# Udstyrspakker

## Krompakke

### 1. Kromliste til bagklap

En flot afslutning der fanger øjet.

### 2. Forkromet rørhale

En sportslig detalje i holdbart krom.

### 3. Kromsiderlister

Sidelister i krom giver bilens profil et elegant løft.



## Aktivitetsspakke

### 1. Trækkrog med stikdåsesæt

Sikrer at bilens lygteføring forbindes korrekt til fx trailer eller cykelholder.

### 2. Køleboks

Lækker køleboks til at holde fx drikkevarer kolde.

### 3. Sammenfoldelig cykelholder

Til transport af 1 eller 2 cykler. Nem montering og sammenfoldelig, så den ikke fylder ved opbevaring. Inkluderer lygter og holder til nummerplade.

### 4. Taske til sammenfoldelig cykelholder

Specialdesignet til opbevaring af sammenfoldelig cykelholder.



## Sportspakke H/B

### 1. 16" alufælg

Sportslig alufælg i 5-eget og antracit/ poleret design.

### 2. Forkromet rørhale til Auris hatchback

En sportslig detalje i holdbart krom.

### 3. Tagspoiler til Auris hatchback

Tagspoiler i carbon look optimerer bilens aerodynamik.



## Businesspakke

### 1. Toyota Touch® 2 med Go Plus

Opgraderer Toyota Touch® 2-multimediesystem og tilføjer navigation med Europakort samt praktiske online apps til rejsebrug og flere underholdningsmuligheder.

### 2. Toyota Hotspot

Mobil opkobling af op til fem WiFi-kompatible enheder, herunder Toyota Touch® 2 med Go Plus, smartphones, tablets og bærbare computere.



## Beskyttelsespakke DK

### 1. Kantbeskytter til bagkofanger, poleret aluminium

Elegant beskyttelse af lakken ved af- og pålæsning af bagage.

### 2. Sidelister

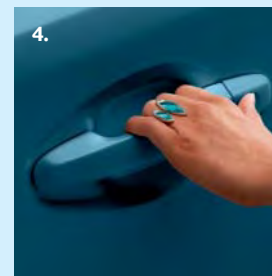
Sidelister på hver side af bilen med beskyttende effekt.

### 3. Trinlister, aluminium

En elegant velkomst, som samtidig beskytter dørkarmene mod skrammer.

### 4. Beskyttelsesfolie ved dørhåndtag

Beskyttelsesfolie ved forreste dørhåndtag beskytter mod ridser og slidtage.



# Ekstraudstyr

## Udvendigt

**1. Beskyttelsesliste til bagkofanger, sort plast**  
Beskytter lakken mod skrammer og ridser ved af- og pålæsning.

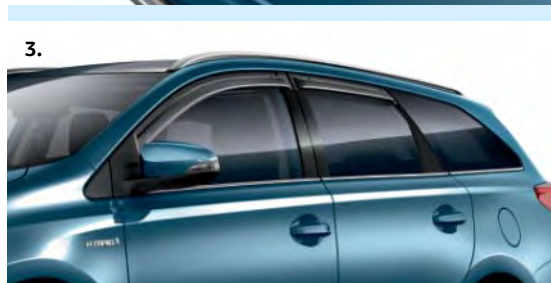
**2. Beskyttelsesliste til bagkofanger, poleret aluminium**  
Elegant beskyttelse af lakken ved af- og pålæsning af bagage.

**3. Vindafvisere**  
Fås til forreste sideruder og som komplet sæt til forreste og bageste sideruder.

**4. Tagbøjler til Auris Hatchback**  
Solid konstruktion i letvægtsaluminium og integreret låsesystem.

**5. Skiboks, Thule 800, sort**  
Til vintersportsudstyr. Central multi-point aflåsning og mulighed for at åbne/lukke skiboksen fra begge sider.

**6. Tværstænger til Auris Touring Sports**  
Passer perfekt til de formonterede tagbøjler og udgør en sikker basis for taglast.



Scan denne QR-kode®.  
Gør din Auris mere  
personlig.



# Ekstraudstyr

## Indvendigt

### 1. Bagagerumsbakke

Slidstærk beskyttelse i kraftig sort gummi med forhøjede kanter.

### 2. Bagagerumsnet

Beskytter mod løse genstande i bagagerummet.

### 3. Barnesæde, Baby-Safe Plus

Fra spæd og op til 13 kg. Med bærehåndtag og justerbar kaleche.

### 4. Trinlister, aluminium

En elegant velkomst, som samtidig beskytter dørkarmene mod skrammer.

### 5. Bagagerumsgitter med opdeler til Auris Touring Sports

Kan fx bruges til adskille to hunde, adskille hund fra bagage eller til opdeling af bagage.

### 6. Interiørbelysning

Når du åbner døren, tændes den eksklusive blå belysning i fodrummet.





## Hvilken farve er du til?

Lys eller mørk? Løjnefaldende eller diskret? Almindelig lak, metallak eller perleeffekt? Auris giver mange muligheder for at vise din personlighed.



**1F7 Ultra Silver<sup>2</sup>**



**3R3 Barcelona Red<sup>2</sup>**



040 Pure White



070 Pearl White<sup>1</sup>



1G6 Granite Grey<sup>2</sup>



1H2 Dark Steel<sup>2</sup>



209 Night Sky Black<sup>2</sup>



4V8 Avantgarde Bronze<sup>2</sup>



8T5 Dark Blue<sup>2</sup>



8U6 Denim Blue<sup>2</sup>

<sup>1</sup> Metallak med perleeffekt.

<sup>2</sup> Metallak.



# Vælg din fælg

Med Toyotas brede program af specialdesignede alufælge kan du sætte personligt præg på din Auris.



**15" alufælg  
(5-dobbelteget)**  
Standard til H1

## Ekstraudstyr



**15" Maru sølv alufælg  
(5-dobbelteget)**  
Tilvalg til alle udstyrsniveauer



**16" antracit/blankpoleret  
alufælg (5-eget)**  
Tilvalg til alle udstyrsniveauer





**16" stålfælg med  
hjulbælg (8-eget)**  
Standard til T1, T2



**16" alufælg  
(5-dobbelteget)**  
Standard til H2



**17" poleret alufælg  
(5-dobbelteget)**  
Standard til T2 Style, H2 Style



**17" alufælg  
(5-dobbelteget)**  
Standard til T4, H4



**16" Orion antracit/  
blankpoleret alufælg  
(5-dobbelteget)**  
Tilvalg til alle udstyrsniveauer



**16" Podium II antracit  
alufælg (9-eget)**  
Tilvalg til alle udstyrsniveauer



**16" Podium II antracit/  
blankpoleret alufælg (9-eget)**  
Tilvalg til alle udstyrsniveauer



**16" Athena sølv  
alufælg (10-eget)**  
Tilvalg til alle udstyrsniveauer



**17" Pitlane II antracit  
alufælg (9-trippleeget)**  
Tilvalg til alle udstyrsniveauer



**17" Pitlane II  
antracit/blankpoleret  
alufælg (9-trippleeget)**  
Tilvalg til alle udstyrsniveauer



## Tag plads

Du har valget mellem raffinerede farvenuancer og -sammensætninger, ligesom indtrækket til din Auris tilbydes i såvel stof som dellæder og hellæder.



**Sort/mørkegråt stofindtræk**  
Standard til T1, H1, T2, H2, T2  
Style, H2 Style



**Sort/mørkegråt med læder-  
og Alcantara®-detaljer**  
Standard til T4, H4

## Ekstraudstyr



**Sort læder med blå  
dobbeltstyninger**  
Tilvalg til alle udstyrsniveauer



**Sort læder med hvide  
dobbeltstyninger**  
Tilvalg til alle udstyrsniveauer



**Sort læder med røde  
dobbeltstyninger**  
Tilvalg til alle udstyrsniveauer



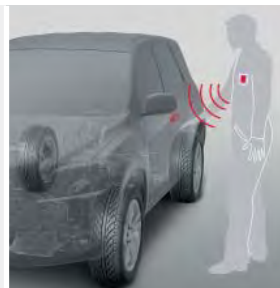
**Sort læder med sølvgrå  
dobbeltstyninger**  
Tilvalg til alle udstyrsniveauer

## Mere om Auris teknologi og udstyr.



### Følg-mig-hjem forlygter

Aktiveres af føreren for behagelig og sikker ankomst, når det er mørkt. Forlygterne lyser i 30 sekunder efter parkering af bilen, så du kan se, hvor du går.



### Smart Entry & Start System (fører, passager og bagageklap)

I stedet for en konventionel bilnøgle er Smart Entry & Start-systemet baseret på en transmitter, der gør det muligt at åbne døren blot ved at berøre dørhåndtaget, ligesom motoren startes ved at trykke på en knap. Du skal blot have Smart-nøglen i lommen eller tasken.



### Skumringssensor

Skumringssensoren registrerer lysniveauet og tænder automatisk for nærlyset og lyset i instrumentbordet, når dagslyset svinder.



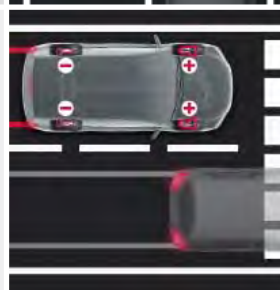
### ABS-bremser med EDB (Electronic Brake force Distribution)

ABS-systemet forhindrer, at hjulene blokerer. EBD-systemet supplerer ABS-systemet ved at fordele bremsekraften på de enkelte hjul, så stabiliteten opretholdes ved kraftige opbremsninger. Kombinationen af ABS og EBD gør det muligt at styre og bremse samtidigt.



### Regnsensor

Den automatiske regnsensor aktiverer viskerne med passende hastighed og interval, når der kommer vand på forruden.



### BAS (Brake Assist System)

BAS-systemet maksimerer bremsetrykket, hvis du i en kritisk situation ikke træder hårdt nok på bremsepedalen. På den måde udnyttes de effektive ABS-bremser optimalt.



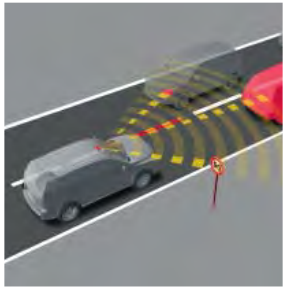
### Vehicle Stability Control (VSC)

VSC reducerer risikoen for udskridning ved en pludselig manøvre eller på glat underlag. VSC doserer bremse- og motorkraften ud til de enkelte hjul, så over- eller understyring modvirkes.



### Hill-start Assist Control (HAC)

Hill-start Assist Control sikrer en behagelig og sikker igangsætning på stejle skrånninger. Systemet aktiverer automatisk bremsene i cirka to sekunder, så bilen ikke ruller tilbage, når bremsepedalen slippes. Det aktiveres ved et fast tryk på bremsepedalen før start og er i funktion, så længe bilen står i fremadgående gear.

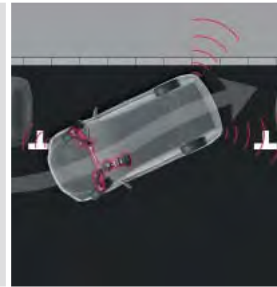


### Toyota Safety Sense<sup>1</sup>

Toyota Safety Sense kombinerer fire aktive sikkerhedsteknologier i et avanceret samspil. Resultatet er endnu mere sikker og afslappet kørsel. De fire aktive sikkerhedsteknologier er Pre-Collision System<sup>2</sup>, Lane Departure Alert, Automatic High Beam og Road Sign Assist.

<sup>1</sup> Læs om Toyota Safety Sense på s. 16–17.

<sup>2</sup> Teknisk navn: Pre-Crash Safety System.



### Parkeringsassistent (Simple Intelligent Parking Assist)

Simple IPA styrer automatisk bilen ind på den valgte parkeringsplads. Sensorer på kofangerne registrerer en passende parkeringsplads, hvorefter systemet udfører de nødvendige ratbevægelser. Du skal blot kontrollere hastigheden, så klarer Simple IPA-systemet selve parkeringsmanøvreren.



### TRC (Traction Control)

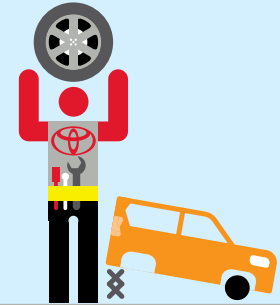
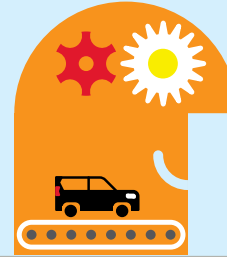
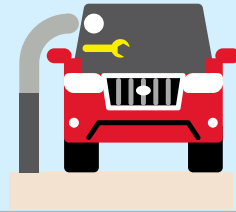
Hvis du sætter for kraftigt i gang i forhold til føret, vil hjulene spinde. Det registrerer TRC-systemet straks og dæmper motorkraften så meget, at de trækkende hjul hurtigt får sikkert vejgreb igen.



### SRS-airbagsystem (Supplemental Restraint System)

Auris er udstyret med syv airbags, herunder knæairbag i førerside. Hertil kommer to SRS-frontairbags, to SRS-sideairbags i forsæderne og SRS-gardinairbags i hele kabinens længde til beskyttelse af både forsæde- og bagsædepassagerer.

# Få ro i sjælen med Toyota



## Toyota Hybrid Tryghedsprogram

Hybridkomponenterne i din bil er dækket af en fabriksgaranti på 5 år/100.000 km (afhængig af, hvad der kommer først). Hvis din hybridbil herefter i forbindelse med et serviceeftersyn gennemgår et årlig hybrid helbredstjek på dit autoriserede Toyota serviceværksted, vil den samtidig være berettiget til Toyota Hybrid Tryghedsprogram, der omfatter bilens hybridbatteri i endnu et år/15.000 (afhængig af hvad der kommer først). Denne betryggende ordning kan fortsætte år efter år – helt op til 10 år fra bilens første registreringsdato.

## Toyota Kvalitetsservice

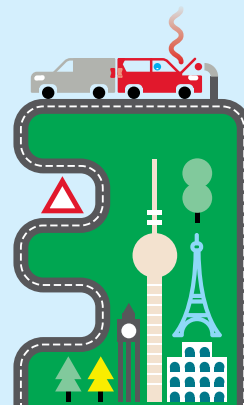
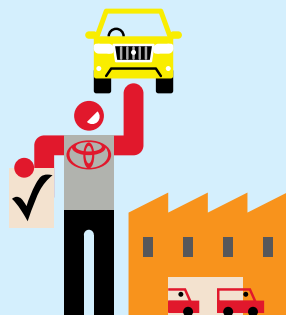
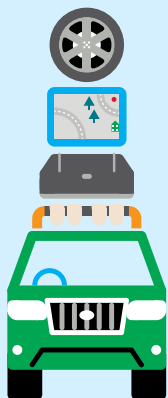
Din Toyota-forhandler vil gennemgå det betryggende serviceprogram. Det omfatter et stort sundheds- og sikkerhedstjek hvert andet år eller for hver 30.000 km (alt efter hvad der kommer først). Herudover skal bilen have et mellemliggende tjek hvert år eller for hver 15.000 km.

## Toyota Lave vedligeholdelsesomkostninger

Alle Toyota-modeller er designet og udviklet med henblik på at minimere dine vedligeholdelsesomkostninger. Der er færre dele, som kræver service, og de dele der nødvendigvis skal udskiftes eller serviceres løbende, holder i længere tid. Adgangsforholdene er optimerede, så arbejdstiden kan holdes nede. Dette – kombineret med konkurrencedygtige priser på reservedele – minimerer dine udgifter til service og vedligehold.

## Toyota Originale dele

For at opretholde den høje kvalitet i din Toyota er det vigtigt, at der kun anvendes originale Toyota-dele ved service og reparation. Ved trafikskader er designet med til at reducere reparationsomkostningerne. Dyre dele er fx placeret med god afstand til de typiske skadesområder. På denne måde kan omfanget af kostbare skader begrænses, og eventuelt beskadigede dele er lette at udskifte eller reparere.



### Toyota Originalt ekstraudstyr

Originalt Toyota-ekstraudstyr er designet og fremstillet med den samme høje kvalitet, som kendetegner vores biler. Originalt Toyota-ekstraudstyr er testet efter de samme skrappe retningslinjer som vores biler, og du kan derfor have fuld tillid til udstyrets pålidelighed og holdbarhed. Originalt Toyota-ekstraudstyr sælges med 3 års garanti, når det købes sammen med bilen<sup>1</sup>.

### Toyota Betryggende garanti

En ny Toyota dækkes af en betryggende garanti, der gælder 3 år/100.000 km, alt efter hvad der kommer først. Garantien dækker også omkostninger ved bugsering til nærmeste Toyota-forhandler, hvis bilen ikke kan køre på grund af materiale- eller fabrikationsfejl opstået under garantiperioden.

**Lak- og overfladerustgaranti:** Toyota-garantien omfatter også 3 års lak- og overfladerustningsgaranti uanset kilometertal.

**Gennemtæringsgaranti:** 12 års garanti mod gennemtæring (indefra og ud) grundet materiale- eller fabrikationsfejl uanset kilometertal<sup>1</sup>.

### Toyota Vejhjælp

Som en ekstra tryghed følger der 1 års Toyota Vejhjælp med i købet af din Auris. Det er en vejhjælpsordning, som dækker i 40 europæiske lande<sup>1</sup>. Toyota Vejhjælp holder dig på farten, hvis du mod forventning skulle køre ind i et problem med din bil.

### Toyota Ekstra tryghed

Tyverisikringen af din Auris er konstrueret til at modstå de skrappe 5-minutters indbrudstest. Startspærren opfylder de strengeste internationale og forsikringsmæssige krav.

<sup>1</sup> Kontakt din Toyota-forhandler for nærmere information.

# Toyota tager hånd om miljøet i hele bilens livscyklus

## 1

### DESIGN OG UDVIKLING

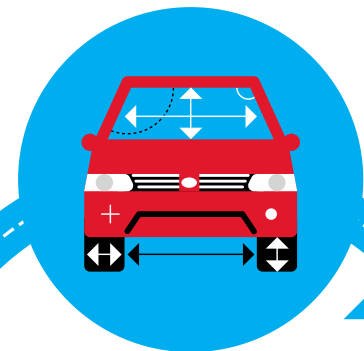
Hver eneste detalje og komponent i vores biler analyseres nøje for at sikre den mindst mulige miljøpåvirkning i løbet af bilens livscyklus. Den fokuserede tilgang har ført til en række innovative produktfornyelser, der alle reducerer miljøpåvirkningen.

Livscyklussen for den nye Auris (motortype 1ND-TV), i forhold til den gamle Auris, viser en reduktion i udledningen alle de mest forurenende stoffer og betydelige reduktioner på 26% i CO<sub>2</sub> (kuldioxid), 48% i NO<sub>x</sub> (kvælstofoxider), 13% i SO<sub>x</sub> (svovloxider), 45% i PM (forurenende partikler), og 25% i NMHC (andre kulbrinter end metan).

Derudover producerer solpanelerne fra TMUK-fabrikkerne godt 7.250 MWh energi hvert år. Det er nok til at forsyne 71.000 britiske husstande.



Toyota Auris er fremstillet efter de højeste kvalitetsstandarder i Burnaston, England.

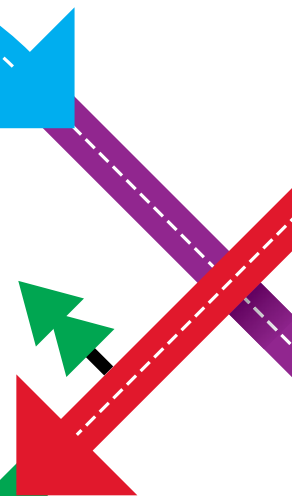
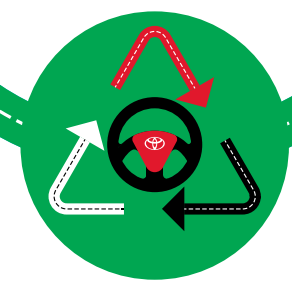


## 5

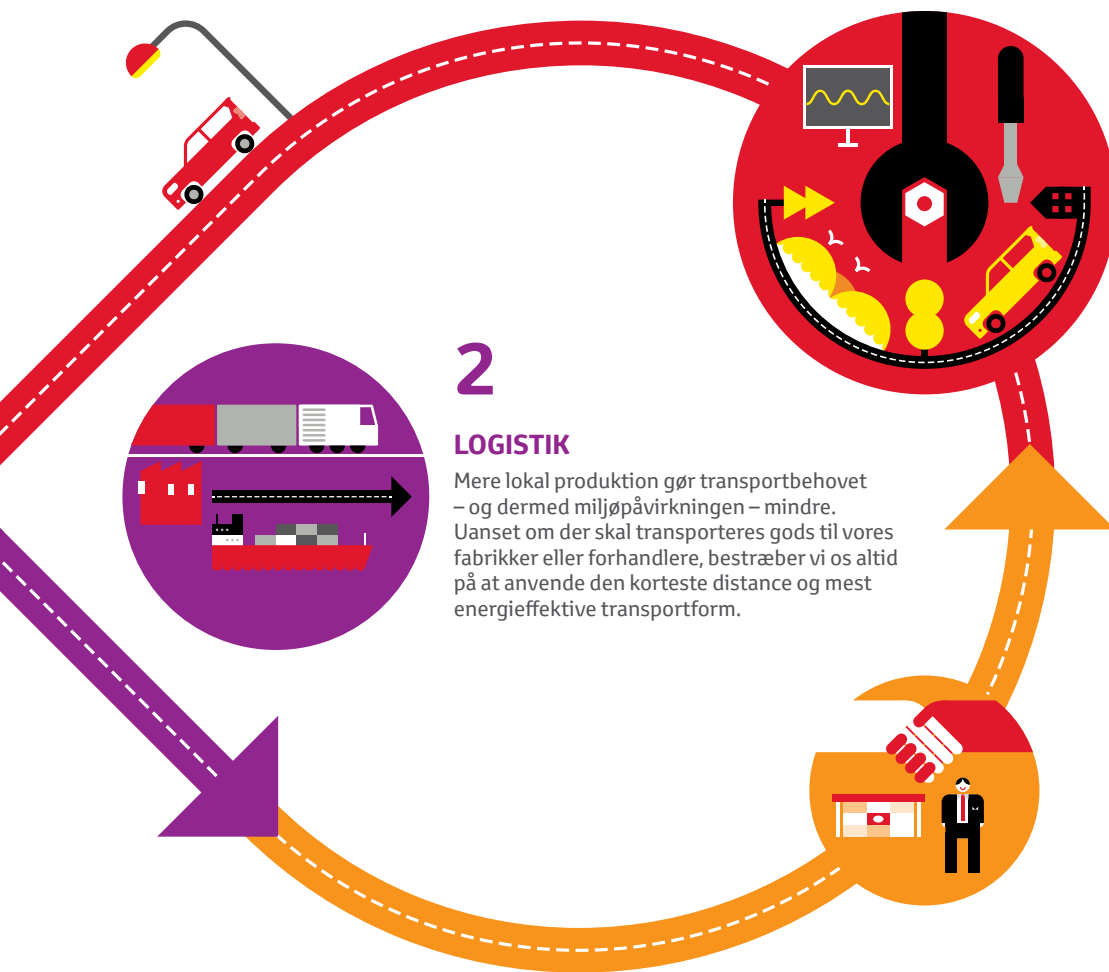
### BORTSKAFFELSE OG GENBRUG

95 % af Auris kan genbruges. 100 % af bilens materialer er kodet efter art og type, ligesom fire typer tungmetaller helt er fjernet fra produktionen (i overensstemmelse med 2000/53/EC).

Vores miljøpolitik betyder også, at vi tilbyder Toyotaejere nye og innovative måder til at aflevere den udtjente bil tilbage til os som producent. For yderligere information klik ind på [www.toyota.dk](http://www.toyota.dk) eller kontakt din Toyota-forhandler.







3

**FORHANDLERNETVÆRK**

Vi arbejder konstant på at forbedre miljøregnskabet i Toyotas forhandlernetværk. Programmet dækker bredt og omfatter fx energitjek, genbrug af regnvand, ekstra isolering af bygninger mv. Målet er et mindre energi- og vandforbrug samt større grad af genbrug.

AURIS

# Gør forventninger til virkelighed

Se mere om den nye Auris på [toyota.dk](http://toyota.dk),  
eller besøg din Toyota-forhandler og få  
en præsentation og prøvetur.





Den viste model er Auris Hybrid H2 Style.



### Auris Touring Sports

Scan QR-koden med din smartphone eller webcam og få en spændende oplevelse af den nye Auris Touring Sports.



### Auris

Scan QR-koden med din smartphone eller webcam og få en spændende oplevelse af den nye Auris.



**TOYOTA**

ALWAYS A  
**BETTER** WAY

**HVIS DU VIL OPLEVE DEN NYE AURIS ELLER ØNSKER MERE INFORMATION, ER DU VELKOMMEN TIL AT KONTAKTE DIN TOYOTA-FORHANDLER ELLER BESØGE VORES HJEMMESIDE TOYOTA.DK**

Biler, som vises i denne brochure, kan være vist med ekstraudstyr. Der tages forbehold for trykfejl. Opdaterede specifikationer findes på [toyota.dk](http://toyota.dk). Kontakt venligst din lokale Toyota-forhandler for information om evt. lokale specifikationer og udstyrsniveauer. Farvegengivelserne i denne brochure kan afvige fra de virkelige farver. Læsbarheden af QR Codes® i denne brochure kan falde forskelligt ud, alt efter hvilken scanner der bruges. Toyota kan ikke holdes ansvarlig, hvis din scanner ikke kan læse QR Codes®. Toyota Motor Europe forbeholder sig ret til at ændre de angivne specifikationer og udstyrsniveauer uden forudgående varsel. ©2015 Toyota Motor Europe (TME). Enhver form for eftertryk eller kopiering af denne brochure er ikke tilladt uden forudgående godkendelse af Toyota Danmark A/S.